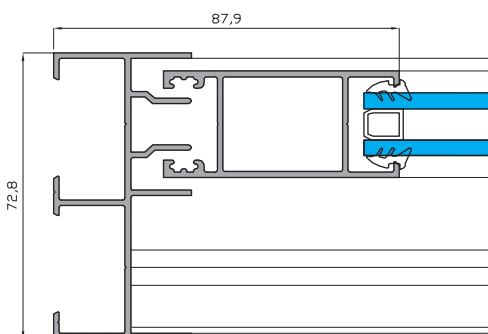
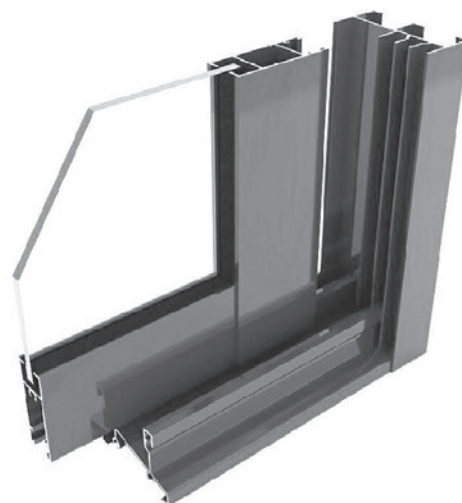




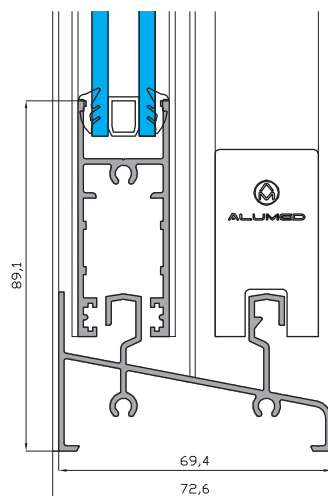
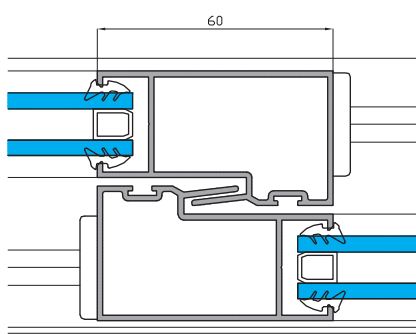
Serie correderas

ELITE PUERTA

- Facilidad de Fabricación.
- Marcos de 70 y 110 mm.
- Marcos y hojas con cortes a 90°.
- Posibilidad de marcos de tres carriles.
- Capacidad de acristalamiento de hasta 20 mm.
- Estanqueidad garantizada por felpudos "fin-seal".
- Compatibilidad con otras series de alumed.
- Variedad de soluciones para obra.
- Peso por hoja de hasta 64 kg.
- Medidas máximas por hoja de 1.500 ancho x 2.400 alto



Sección Horizontal



Sección Vertical

CLASIFICACIÓN SEGÚN ENSAYOS Y CÁLCULOS

Permeabilidad al Aire	CLASE 3
Estanqueidad al agua	CLASE 4A
Resistencia al viento	CLASE C2

Transmitancia Térmica	4.3 UH
Aislamiento Acústico	28 dB

- Datos ensayados en modelo de ventana de dos hojas de 1230x1480 mm
- Vidrio utilizado 4/10/4.

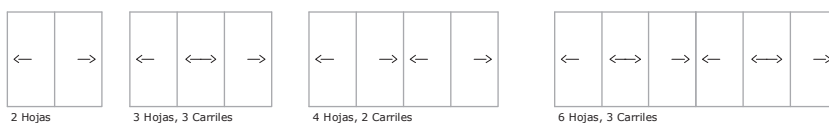
Permeabilidad al Aire	CLASE 4
Estanqueidad al agua	CLASE 3A
Resistencia al viento	CLASE C1

Transmitancia Térmica	4 UH
Aislamiento Acústico	27 dB

- Datos ensayados en modelo de ventana de dos hojas de 1600x2100 mm
- Vidrio utilizado 4/10/4.

- Mejora de prestaciones térmicas y acústicas según clasificación del vidrio.

OPCIONES DE APERTURA



alumedistemas.com

Somos líderes en fabricación de sistemas de aluminio **GRUPO ALUMED** con certificación europea que garantizan el máximo rendimiento y altas prestaciones, creando espacios habitables con cerramientos para todo el año.

