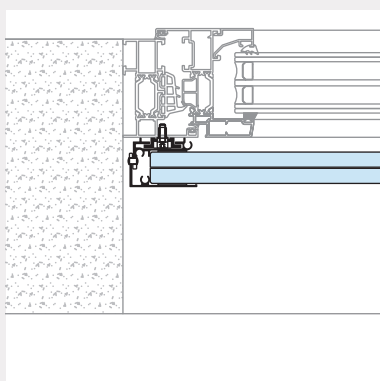
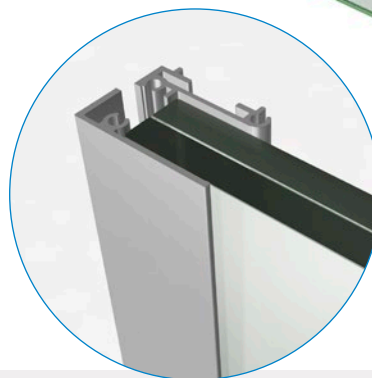


# BARANDILLA BALKONY

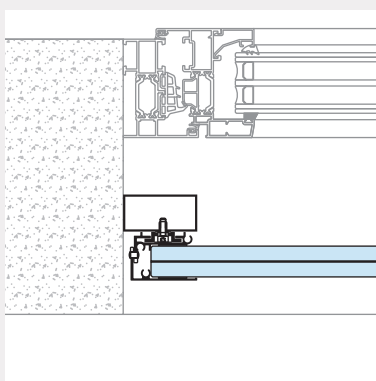
## FICHA TÉCNICA Balcón Francés

**UNIKA**  
ALUMED

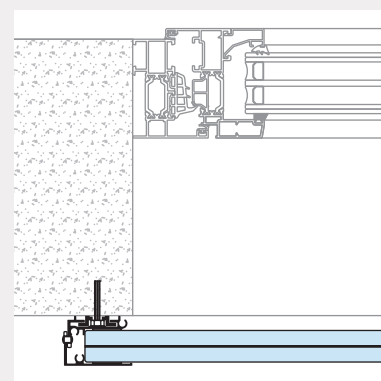
- Su instalación es en el exterior de la carpintería, mediante fijaciones ocultas.
- Puede ir atornillada en el marco, la zanca o el cerramiento exterior.
- Permite realizar una apertura total de las ventanas o balconeras, sea cual sea su apertura interior, sin riesgo de precipitaciones al vacío.
- Posibilidad de acabado en cualquier RAL, anodizado, símil madera o inox.
- Montaje rápido y sencillo.
- Varias posibilidades de acristalamiento:
  - Vidrio laminar: 5+5.1, 6+6.1, 8+8.2 ó 10+10.2.
  - Vidrio templado: 6+6.4, 8+8.4 ó 10+10.4.
- El vidrio se puede colocar desde el interior y desde el exterior.



Fijación a marco



Fijación a vano



Fijación a fachada

[unikaline.com](http://unikaline.com)

Somos líderes en fabricación de sistemas de aluminio **UNIKA** by **ALUMED** con certificación europea que garantizan el máximo rendimiento y altas prestaciones, creando espacios habitables con cerramientos para todo el año.

