



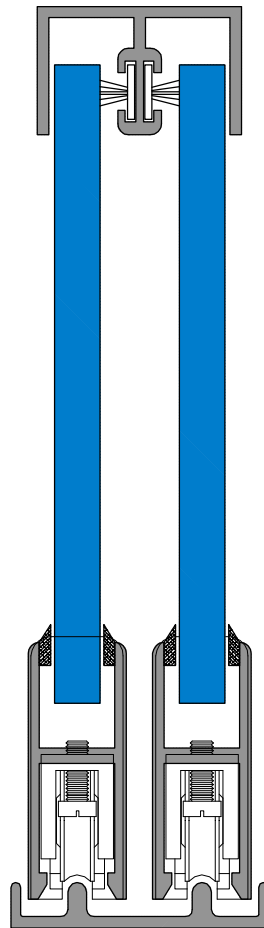
# ALUMED

ALUMINIUM SYSTEMS

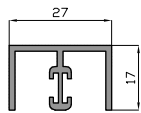
17-02-18

*Serie Varios*

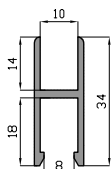
## **Vitrina y Varios.**



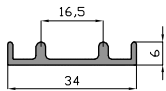
## Vitrina y varios - Relación de Perfiles y accesorios.



Marco Sup. Vitrina  
**00001**



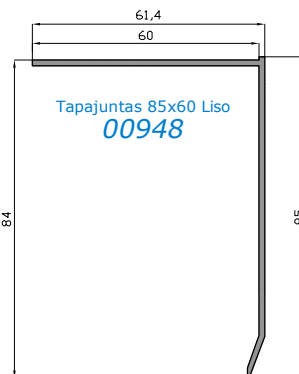
Hoja Rueda. Vitrina  
**00002**



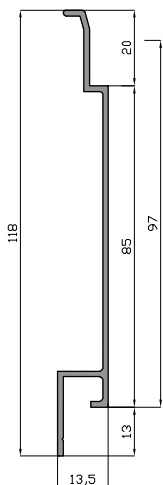
Marco inf. Vitrina  
**00003**



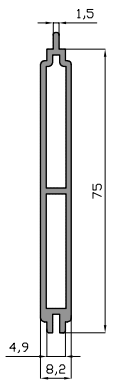
Tapajuntas 85x60 decorado  
**00947**



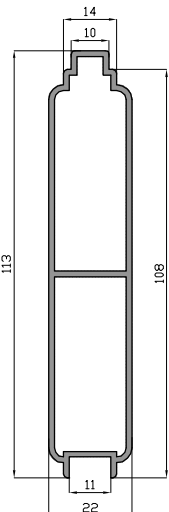
Tapajuntas 85x60 Liso  
**00948**



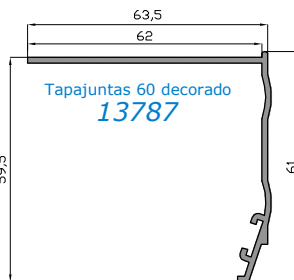
Lama de forrado  
**53296**



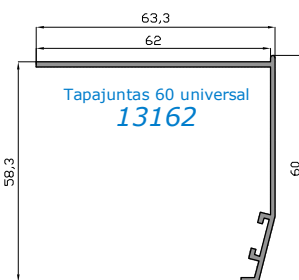
Lama machembrado  
**1575**



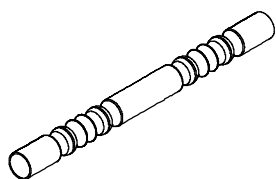
Lama machembrado  
**1749**



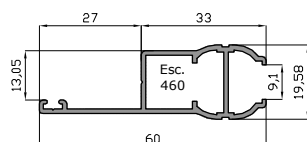
Tapajuntas 60 decorado  
**13787**



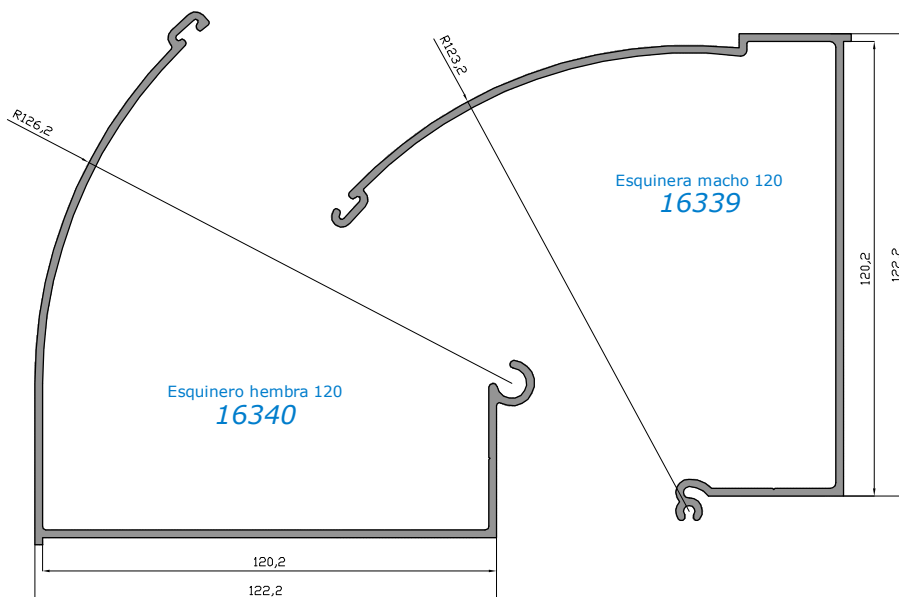
Tapajuntas 60 universal  
**13162**



Tubo ornamental torneado  
**11111**



Tapaluz contraventana  
**18082**

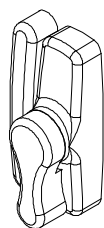


Esquinero hembra 120  
**16340**

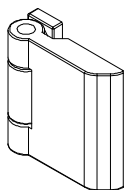
Esquinera macho 120  
**16339**

## Vitrina y varios - Accesorios

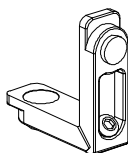
ESCALA 1/2



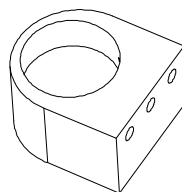
Cremona presión mini  
**3180**



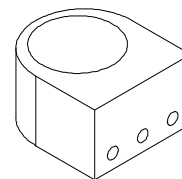
Bisagra Tapaluz  
**2050**



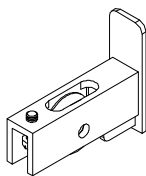
Escuadra Tapaluz  
**460**



Soporte fijación ciego  
**11114**



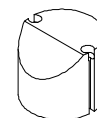
Soporte fijación pasado  
**11113**



Rueda Vitrina  
**22013**



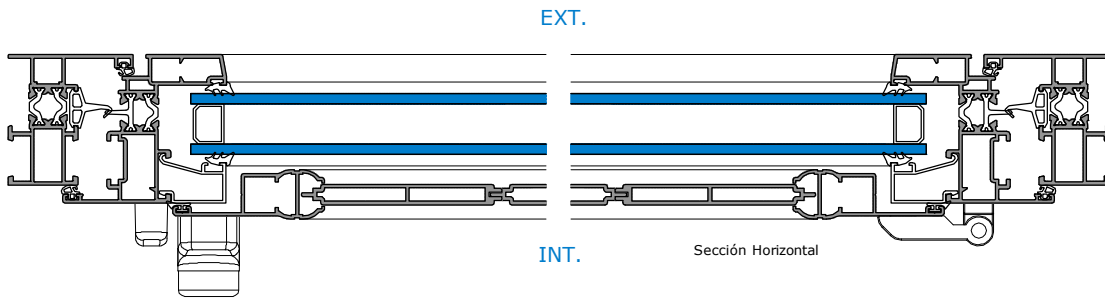
Escuadra Alinear Solape  
**24033**



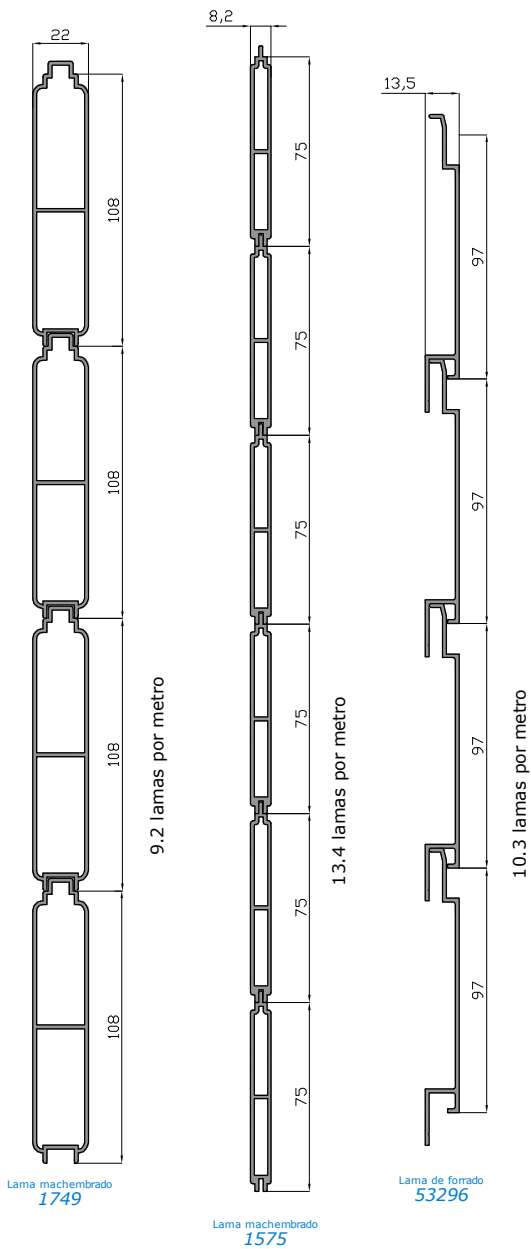
Soporte fijación ciego  
**11112**

# Vitrina y Varios - Secciones y Cortes.

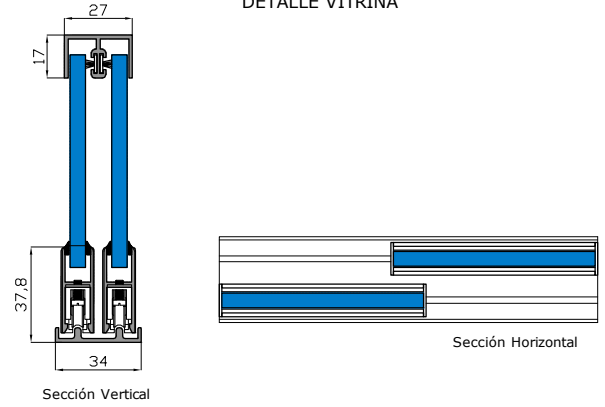
DETALLE CONTRA VENTANA



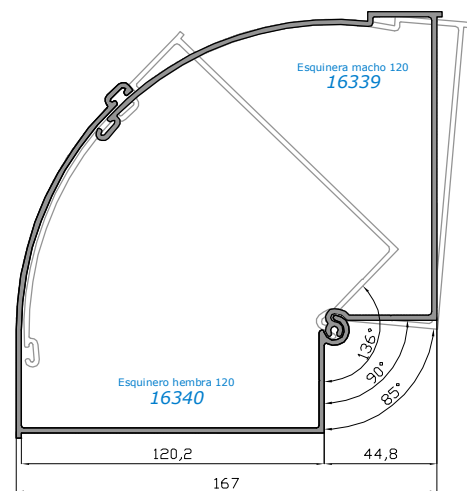
DETALLE LAMAS MACHEMBRADAS



DETALLE VITRINA



DETALLE APERTURA ESQUINERO



ESCALA 1/3



# ALUMED

ALUMINIUM SYSTEMS

[www.alumed.es](http://www.alumed.es) - [www.alumedistemas.com](http://www.alumedistemas.com)

C/. Del Dracma - Parcelas 69-74  
Buzón 20114 - POL. Ind. Las Atalayas  
Tlfn. 965 170 026 - Fax. 965 170 032  
03114 **ALICANTE**  
[alicante@alumed.es](mailto:alicante@alumed.es)

Vial 3, Nave 16-17 - Pol. Son Llaut.  
Telfn. 971 141 061 - Fax 971 141 064  
07320 **SANTA MARIA DEL CAMI** (Mallorca)  
[mallorca@alumed.es](mailto:mallorca@alumed.es)

Pol. Ind. Fuente del Jarro  
C/ Ciudad de Barcelona, 1R  
Telfn. 961 345 275 - Fax 961 345 279  
46988 **PATERNA** (Valencia)  
[valencia@alumed.es](mailto:valencia@alumed.es)

Todos los datos incluidos en este catálogo son de carácter informativo. Alumed, no se hace responsable de posibles errores técnicos o de impresión. Asimismo Alumed reserva el derecho de introducir cambios o modificaciones sin previo aviso. Queda totalmente prohibido la reproducción parcial o total de este documento sin autorización de la propia empresa.